



# ଦୀର୍ଘସ୍ଥାୟୀ କୀଟନାଶକ ଜାଲର ଉତ୍ପାଦନ ଏବଂ ପଞ୍ଜୀକରଣ ଧାରକଙ୍କ ପାଇଁ ମାର୍ଗଦର୍ଶିକା

ବିଶ୍ୱବ୍ୟାପୀ ପରିବେଶ ସମ୍ପାଦନା(GEF) ଦ୍ୱାରା ସମର୍ଥିତ ମିଳିତ ଜାତିସଂଘର ଶିଳ୍ପ ବିକାଶ ସଂଗଠନ(UNIDO) ଏବଂ ମିଳିତ ଜାତିସଂଘ ପରିବେଶ କାର୍ଯ୍ୟକ୍ରମ(UNEP) ଅଣ-ସ୍ଥାୟୀ ଜୈବିକ ପ୍ରଦୂଷଣକାରୀ (ଅଣ- POPs) ବିକଳଗୁଡ଼ିକୁ ମ୍ୟାଲେରିଆ ନିୟନ୍ତ୍ରଣ ପାଇଁ DDT ବଦଳରେ ବ୍ୟବହାର କରିବା ପାଇଁ ଭାରତ ସହ ମିଳିତ ଭାବରେ କାର୍ଯ୍ୟ କରୁଛନ୍ତି। ଏଥିରେ ଦୀର୍ଘସ୍ଥାୟୀ କୀଟନାଶକ ଜାଲ (LLIN) ଅନ୍ତର୍ଭୁକ୍ତ: ଯାହାକି କୀଟନାଶକ ଥିବା ମଶାଦାନୀ ଫାଇବର ମଧ୍ୟରେ ବାନ୍ଧିହୋଇଥାଏ କିମ୍ବା ମିଶିଥାଏ । ସ୍ୱାସ୍ଥ୍ୟ, ପରିବାର ଓ କଲ୍ୟାଣ ମନ୍ତ୍ରାଳୟ(MoHFW), ଭାରତ ସରକାରଙ୍କ ଅଧୀନରେ ଥିବା ଭେକ୍ଟର ବହନ କରୁଥିବା ରୋଗ ନିୟନ୍ତ୍ରଣ ପାଇଁ ଜାତୀୟ କେନ୍ଦ୍ର; (NCVBDC) ମ୍ୟାଲେରିଆ ପ୍ରତିରୋଧ ପାଇଁ ଏକ ମୁଖ୍ୟ ଭେକ୍ଟର ନିୟନ୍ତ୍ରଣ ହସ୍ତକ୍ଷେପ ଭାବରେ LLIN ବ୍ୟବହାର କରିବାକୁ ସୁପାରିସ କରିଛି । ଏହି ଜାଲଗୁଡ଼ିକ ସୁରକ୍ଷିତ, ପ୍ରଭାବଶାଳୀ, ପରିବେଶ ଅନୁକୂଳ ଏବଂ DDTର ସ୍ଥାୟୀ ବିକଳ ଅଟେ । ଭାରତର ଭେକ୍ଟର ନିୟନ୍ତ୍ରଣ କାର୍ଯ୍ୟକ୍ରମ ଅଧୀନରେ DDT ର ଉତ୍ପାଦନକୁ ପର୍ଯ୍ୟାୟକ୍ରମେ ବନ୍ଦ କରିବା ପାଇଁ ଭାରତର ପ୍ରତିବଦ୍ଧତା ଏବଂ ଫଳସ୍ୱରୂପ DDTବିକଳ, ବିଶେଷକରି LLINର ସମ୍ଭାବ୍ୟ ଗାହିତ୍ୟକୁ ଦୃଷ୍ଟିରେ ରଖି, ନୂତନ

LLIN ଉତ୍ପାଦନ ଏବଂ ଆମଦାନୀକାରୀଙ୍କ ପାଇଁ ଏକ ଗୁରୁତ୍ୱପୂର୍ଣ୍ଣ ସୁଯୋଗ ରହିଛି । ଏହାବ୍ୟତୀତ ଆନ୍ତର୍ଜାତିକ ବଜାରକୁ ଦୃଷ୍ଟିରେ ରଖି ଏହି ଉତ୍ପାଦନଗୁଡ଼ିକର ରପ୍ତାନି ପାଇଁ ଯଥେଷ୍ଟ ସୁଯୋଗ ଥିବାରୁ ଭାରତ LLIN ପାଇଁ ଏକ ସମ୍ଭାବ୍ୟ ଉତ୍ପାଦନ କେନ୍ଦ୍ର ରେ ପରିଣତ ହୋଇପାରିବ ।

ଉତ୍ପାଦକ, ରପ୍ତାନୀକାରୀ ଏବଂ ଆମଦାନୀକାରୀମାନେ ଭାରତ ସରକାର ଏବଂ ସମ୍ପୂର୍ଣ୍ଣ ରାଜ୍ୟ ସରକାରଙ୍କ ଦ୍ୱାରା ସ୍ଥାପିତ ଆବଶ୍ୟକ ନିୟମାବଳୀ ଆବଶ୍ୟକତାକୁ ଜାଣିବା ଏବଂ ପାଳନ କରିବା ଗୁରୁତ୍ୱପୂର୍ଣ୍ଣ ।

**ଗୁରୁତ୍ୱପୂର୍ଣ୍ଣ ନିୟମାବଳୀ ଆବଶ୍ୟକତା**

- କୀଟନାଶକ ଅଧି ନିୟମ, 1968, କୀଟନାଶକ ନିୟମ, 1971
- ପ୍ଲାଷ୍ଟିକ ବର୍ଜ୍ୟବସ୍ତୁ ପରିଚାଳନା ନିୟମ, 2016
- ଭାରତୀୟ ରୁଦ୍ଧି ନିୟମ, 1872



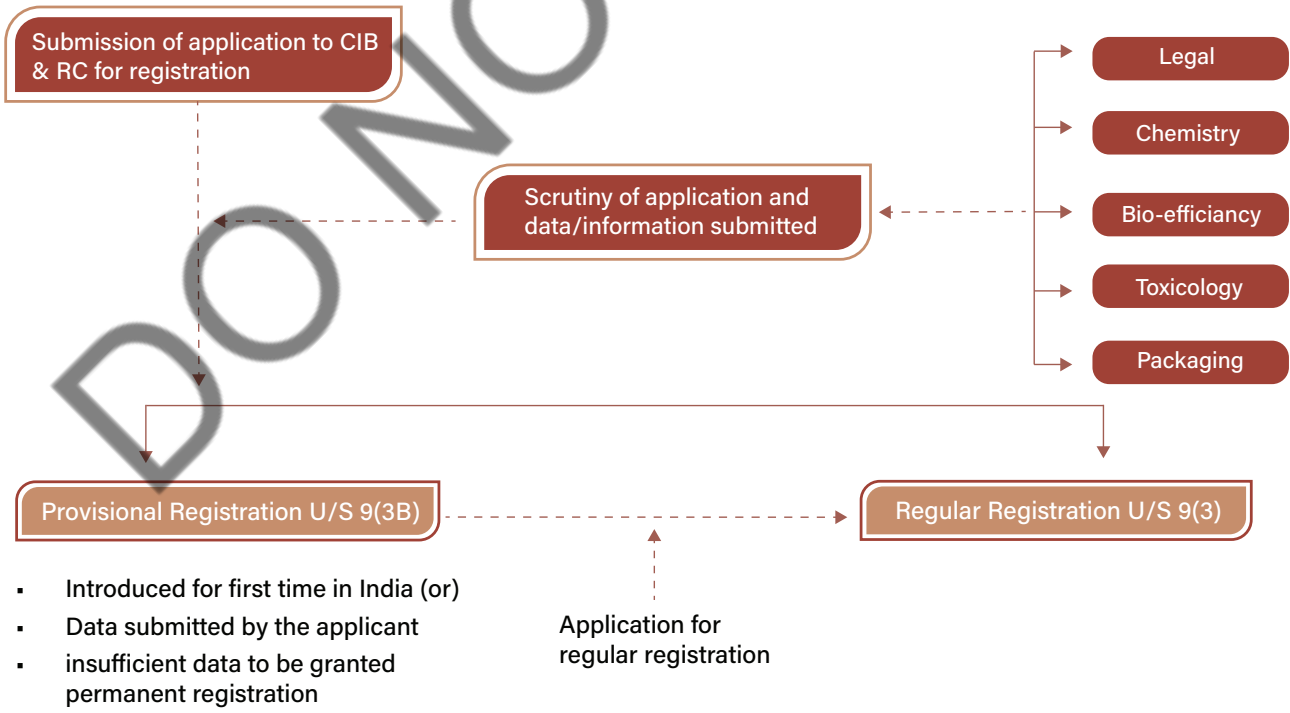
# LLIN ର ଉତ୍ପାଦକ, ଆମଦାନୀକାରୀ ଏବଂ ରପ୍ତାନୀକାରୀଙ୍କ ପାଇଁ ମାର୍ଗଦର୍ଶକ

✓ ସ୍ୱଦେଶୀ ବ୍ୟବହାର ତଥା ରପ୍ତାନି ପାଇଁ ଏକ ଉତ୍ପାଦନ ୟୁନିଟ୍ ସ୍ଥାପନ ପାଇଁ ଅନୁସରଣ କରାଯିବାକୁ ଥିବା ନିୟମାବଳୀ ପ୍ରକ୍ରିୟା



ସ୍ୱଦେଶୀ ବ୍ୟବହାର ତଥା ରପ୍ତାନି ପାଇଁ ଏକ ଉତ୍ପାଦନ ୟୁନିଟ୍ ସ୍ଥାପନ ପାଇଁ ଅନୁସରଣ କରାଯିବାକୁ ଥିବା ନିୟମାବଳୀ ପ୍ରକ୍ରିୟା

✓ ସମସ୍ତ ଘରୋଇ ଉତ୍ପାଦକ ତଥା ଆମଦାନୀକାରୀଙ୍କ ଦ୍ୱାରା LLINର ବ୍ୟବହାର ପଞ୍ଜୀକରଣ



## LLINର ପଞ୍ଜୀକରଣ ପ୍ରକ୍ରିୟା

1 [https://dipp.gov.in/sites/default/files/approval\\_clearances\\_required\\_for\\_new\\_projects.pdf](https://dipp.gov.in/sites/default/files/approval_clearances_required_for_new_projects.pdf)

- ✓ ଯେଉଁଠାରେ ଉତ୍ପାଦନ ସ୍ଥାନିତ୍ ସ୍ଥାପିତ ହେବ, ସେଠାକାର ରାଜ୍ୟ ସରକାରଙ୍କ ଅନୁମୋଦନ
- ✓ ନିୟମ ପାଳନ କରିବା
  - କେନ୍ଦ୍ରୀୟ କୀଟନାଶକ ବୋର୍ଡ ଏବଂ ପଞ୍ଜୀକରଣ କମିଟି(CIB & RC) ଦ୍ୱାରା ଜାରି କରାଯାଇଥିବା ପଞ୍ଜୀକରଣ ପ୍ରମାଣପତ୍ରରେ ନିର୍ଦ୍ଧାରିତ ସର୍ତ୍ତାବଳୀ ପାଳନ କରିବା(ଉଦାହରଣ ସ୍ୱରୂପ, ବୈଷୟିକ ନିର୍ଦ୍ଦିଷ୍ଟତା, ଲେବଲିଂ ଏବଂ ପ୍ୟାକେଜିଂ, କଞ୍ଚାମାଲର ଗୁଣବତ୍ତା ଇତ୍ୟାଦି) |
  - ଉତ୍ପାଦନ କେନ୍ଦ୍ର କାର୍ଯ୍ୟକ୍ଷମ ହେବା ପୂର୍ବରୁ ଏବଂ ପରେ ନିୟମାବଳୀ ଆବଶ୍ୟକତା ସମ୍ପୂର୍ଣ୍ଣ ପୂରଣ କରିବା (LLIN ପଞ୍ଜୀକରଣ ଏବଂ ଅତ୍ୟାବଶ୍ୟକ ମଞ୍ଜୁରୀ ପାଇଁ ଏକାଧରକେ ଆବେଦନ ) |
  - ରପ୍ତାନି ଉଦ୍ଦେଶ୍ୟ ପାଇଁ ନିୟମାବଳୀ ଅନୁପାଳନ |
- ✓ ଅନ୍ତର୍ଜାତୀୟ ନିୟମାବଳୀରେ ଅଂଶଗ୍ରହଣ କରୁଥିବା ରପ୍ତାନିକାରୀମାନଙ୍କୁ WHO ନିର୍ଦ୍ଦେଶାବଳୀ ଅନୁସରଣ କରିବାକୁ ପଡିପାରେ (ନିମ୍ନରେ ଉଦାହରଣ ଦିଆଯାଇଛି)

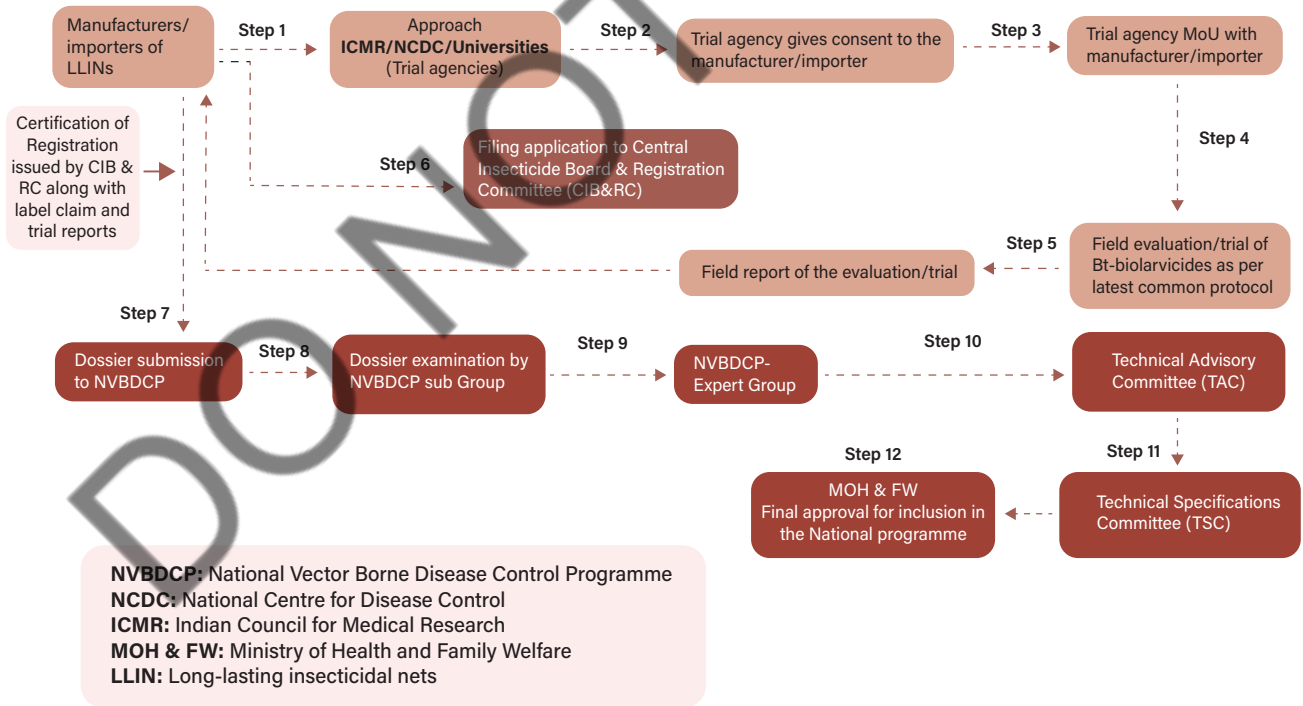
Guidelines for quality control of pesticides. International code of conduct on the distribution and use of pesticides<sup>2</sup>

Vector control product prequalification page<sup>3,4</sup>

## LLIN ର ପଞ୍ଜୀକରଣ ଧାରକଙ୍କ ପାଇଁ ମାର୍ଗଦର୍ଶିକା

ବିକ୍ରୟ, ରପ୍ତାନି କିମ୍ବା ଆମଦାନୀ ପାଇଁ ଉଦ୍ଦିଷ୍ଟ ସମସ୍ତ LLIN, CIIB & RC ରେ ବ୍ୟକ୍ତିଗତ ଭାବେ ପଞ୍ଜୀକୃତ ହେବା ଆବଶ୍ୟକ । ଥରେ ଉତ୍ପାଦକ ଏବଂ ଆମଦାନୀକାରୀଙ୍କୁ ପଞ୍ଜୀକରଣ ପ୍ରମାଣପତ୍ର ଦିଆଯିବା ପରେ ସେମାନେ ପଞ୍ଜୀକରଣ ଧାରକ ହୁଅନ୍ତି ।

- ✓ ଜନସ୍ୱାସ୍ଥ୍ୟ କାର୍ଯ୍ୟକ୍ରମରେ ପଞ୍ଜୀକୃତ LLIN ର ଅନ୍ତର୍ଭୁକ୍ତ (NCVBDC ଅଧୀନରେ ଜାତୀୟ ଭେକ୍ଟର ବୋର୍ଡ ରୋଗ ନିୟନ୍ତ୍ରଣ କାର୍ଯ୍ୟକ୍ରମ, NVBDCP)
  - ସମ୍ପୃକ୍ତି, LLIN ଗୁଡ଼ିକ କେବଳ ଜନସ୍ୱାସ୍ଥ୍ୟ କାର୍ଯ୍ୟକ୍ରମରେ ବ୍ୟବହାର ପାଇଁ ଅନୁମତିପ୍ରାପ୍ତ ଏବଂ ଖୁରୁରା ବିକ୍ରୟ ପାଇଁ ନୁହେଁ |
  - ଜାତୀୟ ଜନସ୍ୱାସ୍ଥ୍ୟ କାର୍ଯ୍ୟକ୍ରମରେ ସେମାନଙ୍କର LLIN ଅନ୍ତର୍ଭୁକ୍ତ କରିବା ପାଇଁ ପଞ୍ଜୀକରଣ ଧାରକମାନେ NCVBDC ନିକଟକୁ ଯିବା ଆବଶ୍ୟକ କରନ୍ତି ।



### NCVBDC ଅଧୀନରେ ଜନସ୍ୱାସ୍ଥ୍ୟ କାର୍ଯ୍ୟକ୍ରମ (NVBDCP) ରେ LLIN ଗୁଡ଼ିକୁ ଅନ୍ତର୍ଭୁକ୍ତ କରିବା ପାଇଁ ପଦକ୍ଷେପ

2 <https://www.who.int/publications/i/item/who-hm-ntd-whopes-2011.4>  
 3 <https://extranet.who.int/pqweb/vector-control-products>  
 4 <https://extranet.who.int/pqweb/vector-control-products/prequalified-product-list>

✔ ଜନସ୍ୱାସ୍ଥ୍ୟ କାର୍ଯ୍ୟକ୍ରମ ମାଧ୍ୟମରେ LLIN ର ବ୍ୟବସାୟିକରଣ

- ଭାରତ ସରକାରଙ୍କ ସ୍ୱାସ୍ଥ୍ୟ ଏବଂ ପରିବାର କଲ୍ୟାଣ ମନ୍ତ୍ରାଳୟ ଅଧୀନରେ ଥିବା କେନ୍ଦ୍ରୀୟ ମେଡିକାଲ ସର୍ଭିସେସ୍ ସୋସାଇଟି (CMSS) ଦ୍ୱାରା ପରିଚାଳିତ କେନ୍ଦ୍ରୀୟ LLIN କ୍ରୟ ପ୍ରକ୍ରିୟା |
- ପ୍ରତିରକ୍ଷା ବିଭାଗ, ପୋଲିସ ବିଭାଗ ଏବଂ ଗୃହ ବିଭାଗ ଅଧୀନରେ ଥିବା ବିଭିନ୍ନ ବିଭାଗ ଦ୍ୱାରା ମଧ୍ୟ କ୍ରୟ କରାଯାଇଛି |
- ସଂପୂର୍ଣ୍ଣ ସରକାରୀ ସଂସ୍ଥାଗୁଡ଼ିକର କ୍ରୟ ପ୍ରକ୍ରିୟା ଏବଂ ବିଡିଂ ସର୍ତ୍ତାବଳୀ ପାଳନ କରିବା |

## ଗୁରୁତ୍ୱପୂର୍ଣ୍ଣ ୱେବ୍ ଲିଙ୍କ୍

କେନ୍ଦ୍ରୀୟ କୀଟନାଶକ ବୋର୍ଡ୍ ଏବଂ ପଞ୍ଜୀକରଣ କମିଟି (CIB & RC)	<a href="http://ppqs.gov.in/divisions/central-insecticides-board-registration-committee">ppqs.gov.in/divisions/central-insecticides-board-registration-committee</a>
ବ୍ୟୁରୋ ଅଫ୍ ଇଣ୍ଡିଆନ୍ ଷ୍ଟାଣ୍ଡାର୍ଡ୍ (BIS)	<a href="http://www.bis.gov.in/">www.bis.gov.in/</a>
ଜାତୀୟ ଭେକ୍ଟର ବାହିତ ରୋଗ ନିୟନ୍ତ୍ରଣ କେନ୍ଦ୍ର (NCVBDC)	<a href="http://ncvbdc.mohfw.gov.in/">ncvbdc.mohfw.gov.in/</a>
କେନ୍ଦ୍ରୀୟ ଚିକିତ୍ସା ସେବା ସମାଜ (CMSS)	<a href="http://www.cmss.gov.in/">www.cmss.gov.in/</a>

5 <https://ncvbdc.mohfw.gov.in/Doc/Revised-Common-Protocol-2014.pdf>

6 [https://ncvbdc.mohfw.gov.in/Doc/Final%20Interim%20Standard%20Operating%20Procedure%20\(SOP\)%20%20for%20introduction%20of%20public%20health%20pesticides%20including%20biolarvicides%20in%20the%20NVBDCP.pdf](https://ncvbdc.mohfw.gov.in/Doc/Final%20Interim%20Standard%20Operating%20Procedure%20(SOP)%20%20for%20introduction%20of%20public%20health%20pesticides%20including%20biolarvicides%20in%20the%20NVBDCP.pdf)